

TR-30-T

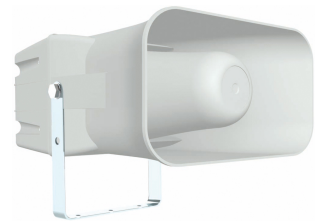
Bestellnummer: 1001479

Bruttopreis (EVP): **auf Anfrage****Wetterfester Druckkammerlautsprecher**

Wetterfester Druckkammerlautsprecher

- 100-Volt-Übertragungstechnik
- 100-V-Transformator mit Leistungsabgriffen 30/15/7,5 W
- Integrierter Hochpass zur Klang- und Stabilitätsoptimierung
- Für den Einsatz in Straßentunneln und schlecht belüfteten Parkgaragen geeignet
- Resistent gegen Abgase (Diesel, Benzin), Auftausalze (NaCl, CaCl), alkalisches Wasser (Beton/Korrosion), Straßenstaub und Vibration durch Verkehr
- IP66-geprüft
- Lichtgraues ABS-Gehäuse (selbstverlöschend, entspricht der Norm UL94V0)
- Kabelzuführung über PG-Verschraubung
- Zusätzliche Abflussbohrung im Druckkammergehäuse
- Inklusive Befestigungsbügel aus Edelstahl V4A 1.4571

Herstellerinformation
PÖSCHEL ETG e.K.
Mäuswedel 11
74223 Flein
Deutschland
info@poeschel-etg.de

**PÖSCHEL** **100V** **MADE IN GERMANY** **NEW**

TR-30-T

Technische Daten:

| | |
|--------------------------------------|-------------------------|
| EAN-Code | 4007754430127 |
| Nettogewicht | 2 kg |
| Außenbereich | 1 |
| Wetterfest | 1 |
| 100 V | 1 |
| Aktiv/passiv | passiv |
| Übertragungstechnik | 100 V |
| Ausgangsleistung, gesamt | - |
| Nennleistung | - |
| Belastbarkeit, gesamt | 30 W |
| Nennbelastbarkeit | 30/15/7,5 W |
| Impedanz | - |
| Frequenzbereich | 350-10000 Hz |
| Klirrfaktor | - |
| Rauschabstand | - |
| Eingangssignal | - |
| System | - |
| Breitbänder | - |
| Tieftöner | - |
| Mitteltöner | - |
| Hochtöner | - |
| Anzahl eingebauter LS-Chassis | 1 |
| Lautsprechergröße | - |
| Kennschalldruck | 110 dB/W/m |
| Max. Nennschalldruck | 123 dB |
| Abstrahlwinkel | H110°/V55° |
| Abstrahlwinkel horizontal | 110° |
| Abstrahlwinkel vertikal | 55° |
| Ausstattung | - |
| Gehäusematerial | ABS |
| Farbe | Lichtgrau, RAL 7035 |
| Montagevorrichtung | Montagebügel, Edelstahl |
| Ballwurfsicher | - |
| Schutzart | IP66 |
| Zul. Einsatztemperatur | -40 °C bis + 90 °C |
| Stromversorgung | - |
| Abmessungen | 180 x 120 x 230 mm |
| Breite | 180 mm |
| Höhe | 120 mm |
| Tiefe | 230 mm |
| Gewicht | 2,3 kg |
| Eingänge | M20-Kabelverschraubung |
| Ausgänge | - |
| Ersatzschwingspule | - |
| Sonstiges | wetterfest |
| Zubehör | - |
| Verpackungsmaße (B x H x L) | 0,18 x 0,18 x 0,267 m |
| Bruttogewicht | 2,1 kg |
| Nettogewicht | 2 kg |

Artikel Informationen

| | |
|---------------|----------|
| Neu | |
| Bruttogewicht | 2.200 kg |
| VRG/VEG | VRG-2.5 |