

TR-15-T

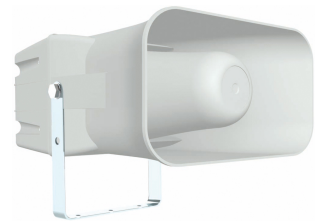
Bestellnummer: 1001478

Bruttopreis (EVP): **auf Anfrage****Wetterfester Druckkammerlautsprecher**

Wetterfester Druckkammerlautsprecher

- 100-Volt-Übertragungstechnik
- 100-V-Transformator mit Leistungsabgriffen 15/7,5/3,75 W
- Integrierter Hochpass zur Klang- und Stabilitätsoptimierung
- Für den Einsatz in Straßentunneln und schlecht belüfteten Parkgaragen geeignet
- Resistent gegen Abgase (Diesel, Benzin), Auftausalze (NaCl, CaCl), alkalisches Wasser (Beton/Korrosion), Straßenstaub und Vibration durch Verkehr
- IP66-geprüft
- Lichtgraues ABS-Gehäuse (selbstverlöschend, entspricht der Norm UL94V0)
- Kabelzuführung über PG-Verschraubung
- Zusätzliche Abflussbohrung im Druckkammergehäuse
- Inklusive Befestigungsbügel aus Edelstahl V4A 1.4571

Herstellerinformation
PÖSCHEL ETG e.K.
Mäuswedel 11
74223 Flein
Deutschland
info@poeschel-etg.de

**PÖSCHEL** **100V** **MADE IN GERMANY** **NEW**

TR-15-T

Technische Daten:

EAN-Code	4007754430110
Nettogewicht	2 kg
Außenbereich	1
Wetterfest	1
100 V	1
Aktiv/passiv	passiv
Übertragungstechnik	100 V
Ausgangsleistung, gesamt	-
Nennleistung	-
Belastbarkeit, gesamt	15 W
Nennbelastbarkeit	15/7,5/3,75 W
Impedanz	-
Frequenzbereich	350-10000 Hz
Klirrfaktor	-
Rauschabstand	-
Eingangssignal	-
System	-
Breitbänder	-
Tieftöner	-
Mitteltöner	-
Hochtöner	-
Anzahl eingebauter LS-Chassis	1
Lautsprechergröße	-
Kennschalldruck	110 dB/W/m
Max. Nennschalldruck	120 dB
Abstrahlwinkel	H110°/V55°
Abstrahlwinkel horizontal	110°
Abstrahlwinkel vertikal	55°
Ausstattung	
Gehäusematerial	ABS
Farbe	Lichtgrau, RAL 7035
Montagevorrichtung	Montagebügel, Edelstahl
Ballwurfsicher	-
Schutzart	IP66
Zul. Einsatztemperatur	-40 °C bis + 90 °C
Stromversorgung	-
Abmessungen	180 x 120 x 230 mm
Breite	180 mm
Höhe	120 mm
Tiefe	230 mm
Gewicht	2,2 kg
Eingänge	M20-Kabelverschraubung
Ausgänge	-
Ersatzschwingspule	-
Sonstiges	wetterfest
Zubehör	-
Verpackungsmaße (B x H x L)	0,18 x 0,18 x 0,267 m
Bruttogewicht	2,1 kg
Nettogewicht	2 kg

Artikel Informationen

Neu	
Bruttogewicht	2.100 kg
VRG/VEG	VRG-2.5