

RDA10

Bestellnummer: 1001171

Bruttopreis (EVP): **auf Anfrage****Aktiver 2-Wege-Decken-Einbaulautsprecher mit integriertem Dante®-Modul**Aktiver 2-Wege-Decken-Einbaulautsprecher
mit integriertem Dante®-Modul

- Koaxialer Vollbereichs-Deckenlautsprecher
- Ausgestattet mit Standard-Flexklemmen
- Rahmenlose Konstruktion und schlankes Design
- Abnehmbares magnetisches, lackiertes Schutzgitter für eine nahtlose Abdeckung des gesamten Lautsprechers
- Unterstützt PoE/PoE+-Ethernet-Audioverbindung und Stromversorgung über RJ45-Anschluss
- Ausgangsleistung 10 W (PoE), 20 W (PoE+)
- Kompatibel mit allen Dante®/AES67-Audionetzwerkprodukten
- Übertragung von Datensignalen durch RJ45-Anschluss
- Unterstützung der Relacart-Lautsprechererverwaltungssoftware für eine einfache Einrichtung und Fernverwaltung

Systemvoraussetzungen Dante®: Windows 7/8.1/10/11 oder MacOS
10.9.5/10.10.5/10.11

Das Markenzeichen Dante® sowie die ggf. in diese Produkte integrierte Dante®-Software wurden lizenziert von der Audinate Pty Ltd.

Bitte beachten: RELACART-Produkte werden von MONACOR INTERNATIONAL ausschließlich in folgenden Ländern vertrieben: Deutschland, Österreich, Schweiz, Niederlande, Belgien, Luxemburg, Dänemark, Portugal, Malta. Bestellungen aus anderen Ländern können nicht ausgeführt werden.

Herstellerinformation
Relacart Electronics Co., Ltd.
1408 Room, B Building
Fengxing Plaza
No. 242, Tianhe Road
Tianhe District
Guangzhou, Guangdong
China
info@relacart.com

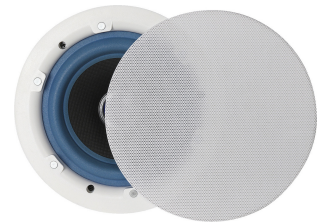
Importeur
MONACOR INTERNATIONAL GmbH & Co. KG
Konsul-Smidt-Str. 68
28217 Bremen
Deutschland
info@monacor.de

Sicherheits- und Warnhinweise

Verwenden Sie das Gerät nur im Innenbereich und schützen Sie es vor Tropf- und Spritzwasser, hoher Luftfeuchtigkeit und Hitze (zulässiger Einsatztemperaturbereich 0 - 40 °C).

Stellen Sie die Lautstärke der Lautsprecher nie sehr hoch ein. Hohe Lautstärken können auf Dauer das Gehör schädigen!

Soll das Gerät endgültig aus dem Betrieb genommen werden, übergeben Sie es zur umweltgerechten Entsorgung einem örtlichen Recyclingbetrieb.



RDA10

Empfohlenes Zubehör

TPE-TG84	8-Port-Gigabit-Switch PoE/PoE+
POE-130MID	Midspan POE-Injector
ADP-DAI-1X0	Dante Avio Analog Input Adapter, Mono
ADP-DAI-2X0	Dante Avio Analog Input Adapter, Stereo
ADP-USB-2X2	Dante Avio USB Adapter, Input/Output
ADP-USBC-2X2	Dante Avio USB-C Adapter, Input/Output
DADC-144DT	Dante Streamer
BLOCK4	4-Kanal-Dante®-Audio-Switch
MIXX12-D	Audio-Digital-Mischpult mit Dante®-Interface
WDC-903M	Drahtlose Konferenzzentrale, 522-554 MHz, Dante
UR-2Q	4-Kanal Funkempfänger, Dante
ECM-300DT	Dante-Tischmikrofon 310mm PoE, Hyperniere
EAM-17DT	ELA-PTT-Tischmikrofon, PoE, integr. Dante Modul

RDA10

Technische Daten:	
EAN-Code	4007754426694
Nettogewicht	1,5 kg
Aktiv	1
Dante®	1
Aktiv/passiv	aktiv
Übertragungstechnik	Dante®
Ausgangsleistung, gesamt	30 W
Nennleistung	10 W (PoE), 20 W (PoE+)
Belastbarkeit, gesamt	-
Nennbelastbarkeit	-
Impedanz	-
Frequenzbereich	85-17000 Hz
Klirrfaktor	-
Rauschabstand	-
Eingangssignal	Dante®
System	2-Wege
Breitbänder	-
Tieftöner	1 x 16 cm
Mitteltöner	-
Hochtöner	1 x 2,5 cm
Anzahl eingebauter LS-Chassis	1
Lautsprechergröße	16 cm (6")
Kennschalldruck	90 dB/W/m
Max. Nennschalldruck	103 dB
Abstrahlwinkel	90°
Abstrahlwinkel horizontal	90°
Abstrahlwinkel vertikal	90°
Ausstattung	-
Gehäusematerial	Kunststoffrahmen, Metallschutzgitter
Farbe	Weiß
Montagevorrichtung	Deckenmontage
Ballwurfsicher	-
Schutzart	-
Zul. Einsatztemperatur	-
Stromversorgung	37-57 V PoE/PoE+ über RJ45
Abmessungen	Ø 210 mm x 150 mm
Breite	Ø 210 mm
Höhe	Ø 210 mm
Tiefe	150 mm
Gewicht	1,5 kg
Eingänge	RJ45
Ausgänge	-
Ersatzschwingspule	-
Sonstiges	int. DSP für Klangregelung über Software
Zubehör	-
Verpackungsmaße (B x H x L)	0,232 x 0,178 x 0,232 m
Bruttogewicht	1,89 kg
Nettogewicht	1,5 kg

Artikel Informationen	
Neu	
Bruttogewicht	0.190 kg
VRG/VEG	VRG-2.5