

**MTR-50**

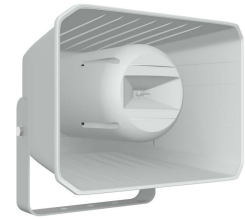
Bestellnummer: 1001477

Bruttopreis (EVP): **auf Anfrage****Wetterfester 2-Wege-Druckkammerlautsprecher (Musikhorn)**

Wetterfester Druckkammerlautsprecher (Musikhorn) in 2-Wege-Technik

- 100-V-Übertragungstechnik oder 8-Ω-Betrieb
- Hoher Schalldruck und linearer Frequenzgang
- 16-cm-Tiefmitteltöner und Hochtonhorn für erstklassige Musik- und Sprachübertragung
- Kunststoffgehäuse
- Montagebügel im Lieferumfang

Herstellerinformation  
PÖSCHEL ETG e.K.  
Mäuswedel 11  
74223 Flein  
Deutschland  
info@poeschel-etg.de

**PÖSCHEL** 100V **MADE IN GERMANY** **Empfohlenes Zubehör**

ITH-300

Masthalterung

## MTR-50

### Technische Daten:

<b>EAN-Code</b>	4007754430103
<b>Nettogewicht</b>	3,9 kg
<b>Außenbereich</b>	1
<b>Wetterfest</b>	1
<b>100 V</b>	1
<b>Niederohm</b>	1
<b>Aktiv/passiv</b>	passiv
<b>Übertragungstechnik</b>	100 V oder niederohmig
<b>Ausgangsleistung, gesamt</b>	-
<b>Nennleistung</b>	-
<b>Belastbarkeit, gesamt</b>	50 W
<b>Nennbelastbarkeit</b>	50/25/12,5 W (100 V) 50 W (8 Ω)
<b>Impedanz</b>	8 Ω
<b>Frequenzbereich</b>	130-18000 Hz
<b>Klirrfaktor</b>	-
<b>Rauschabstand</b>	-
<b>Eingangssignal</b>	-
<b>System</b>	2-Wege
<b>Breitbänder</b>	-
<b>Tieftöner</b>	-
<b>Mitteltöner</b>	-
<b>Hochtöner</b>	-
<b>Anzahl eingebauter LS-Chassis</b>	2
<b>Lautsprechergröße</b>	-
<b>Kennschalldruck</b>	104 dB/W/m
<b>Max. Nennschalldruck</b>	121 dB
<b>Abstrahlwinkel</b>	-
<b>Abstrahlwinkel horizontal</b>	-
<b>Abstrahlwinkel vertikal</b>	-
<b>Ausstattung</b>	2-Wege
<b>Gehäusematerial</b>	ABS
<b>Farbe</b>	Lichtgrau, RAL 7035
<b>Montagevorrichtung</b>	Montagebügel
<b>Ballwurfsicher</b>	-
<b>Schutzart</b>	IP55
<b>Zul. Einsatztemperatur</b>	-40 °C bis + 90 °C
<b>Stromversorgung</b>	-
<b>Abmessungen</b>	363 x 253 x 310 mm
<b>Breite</b>	363 mm
<b>Höhe</b>	253 mm
<b>Tiefe</b>	310 mm
<b>Gewicht</b>	3,9 kg
<b>Eingänge</b>	Druckklemmen
<b>Ausgänge</b>	-
<b>Ersatzschwingspule</b>	-
<b>Sonstiges</b>	wetterfest
<b>Zubehör</b>	-
<b>Verpackungsmaße (B x H x L)</b>	0,37 x 0,26 x 0,32 m
<b>Bruttogewicht</b>	4 kg
<b>Nettogewicht</b>	3,9 kg

### Artikel Informationen

<b>Neu</b>	
<b>Bruttogewicht</b>	4.000 kg
<b>VRG/VEG</b>	VRG-2.5