

IT-400TW

Bestellnummer: 162580

Bruttopreis (EVP): CHF **429.00**

Wetterfester 2-Wege-Druckkammerlautsprecher (Musikhorn)

Die MONACOR-Musikhörner sind die topmoderne Lösung, um die Reichweite eines Druckkammerhorns bei deutlich erweitertem Frequenzumfang zu nutzen.

Die 2-Wege-Technik mit dynamischem Konus-Tiefmitteltöner und Horn tweeter realisiert eine klangliche Qualitätssteigerung hin zur Übertragung des Grundtonbereiches von Stimmen und Instrumenten, die mit konventionellen Druckkammerhörnern nicht erreicht wird. Die Musikhörner sind immer dann eine perfekte Lösung, wenn optimales Stimmvolumen und/oder eine vollständiger wirkende Musikübertragung gefordert sind.

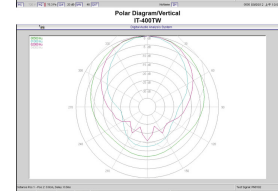
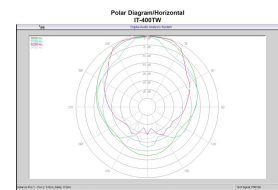
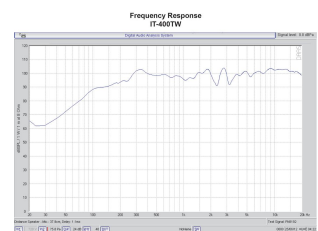
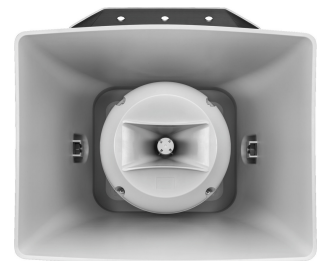
Wetterfester Druckkammerlautsprecher (Musikhorn) in 2-Wege-Technik

- 100-V-Übertragungstechnik mit sehr hohen Leistungsabgriffen
- Wetterfest und IP66-zertifiziert
- Besonders breitbandiges Klangbild mit deutlichem Bassvolumen auch bei sehr hohen Lautstärken
- 16-cm-Tiefmitteltöner und 25-mm-Horn (1")
- Stabiles Kunststoffgehäuse
- Edelstahl-Montagebügel und -Schrauben im Lieferumfang

Herstellerinformation
 MONACOR INTERNATIONAL GmbH & Co. KG
 Konsul-Smidt-Str. 68
 28217 Bremen
 Deutschland
 info@monacor.de

Empfohlenes Zubehör

JYSTY-2208	100V Signalkabel, 100m, 2x2x0,8
ITH-300	Masthalterung



IT-400TW

Technische Daten:

EAN-Code	4007754212754
Nettogewicht	6,68 kg
Außenbereich	1
Wetterfest	1
100 V	1
Aktiv/passiv	passiv
Übertragungstechnik	100 V
Ausgangsleistung, gesamt	-
Nennleistung	-
Belastbarkeit, gesamt	60 W
Nennbelastbarkeit	60/30/15/7,5 W
Impedanz	-
Frequenzbereich	100-20000 Hz
Klirrfaktor	-
Rauschabstand	-
Eingangssignal	-
System	-
Breitbänder	-
Tieftöner	-
Mitteltöner	-
Hochtöner	-
Anzahl eingebauter LS-Chassis	2
Lautsprechergröße	-
Kennschalldruck	101 dB/W/m
Max. Nennschalldruck	116 dB
Abstrahlwinkel	H100°/V60°
Abstrahlwinkel horizontal	100°
Abstrahlwinkel vertikal	60°
Ausstattung	2-Wege
Gehäusematerial	ABS
Farbe	Grau
Montagevorrichtung	Montagebügel aus Edelstahl
Ballwurfsicher	-
Schutzart	IP66
Zul. Einsatztemperatur	-20 °C bis +50 °C
Stromversorgung	-
Abmessungen	420 x 335 x 400 mm
Breite	420 mm
Höhe	335 mm
Tiefe	400 mm
Gewicht	6,68 kg
Eingänge	Schraubklemmen
Ausgänge	-
Ersatzschwingspule	-
Sonstiges	wetterfest
Zubehör	-
Verpackungsmaße (B x H x L)	0,36 x 0,46 x 0,44 m
Bruttogewicht	7,84 kg
Nettogewicht	6,68 kg

Artikel Informationen

Neu	
Bruttogewicht	7.840 kg
VRG/VEG	VRG-2.5