

IT-400DTM

Bestellnummer: 1000811

Bruttopreis (EVP): **auf Anfrage**

Wetterfester, aktiver 2-Wege-Druckkammerlautsprecher (Musikhorn) mit integriertem Dante®-Modul

Wetterfester, aktiver Druckkammerlautsprecher (Musikhorn) in 2-Wege-Technik

- Mit integriertem Dante®-Modul
- 30-W-Verstärker
- Stromversorgung über PoE (Power over Ethernet)
- Wetterfest und IP66-zertifiziert
- Besonders breitbandiges Klangbild mit deutlichem Bassvolumen auch bei sehr hohen Lautstärken
- 16-cm-Tiefmitteltöner und 25-mm-Horn (1")
- Stabiles Kunststoffgehäuse
- Edelstahl-Montagebügel und -Schrauben im Lieferumfang

Systemvoraussetzungen Dante®: Windows 7/8.1/10 oder MacOS 10.9.5/10.10.5/10.11

Herstellerinformation
 MONACOR INTERNATIONAL GmbH & Co. KG
 Konsul-Smidt-Str. 68
 28217 Bremen
 Deutschland
 info@monacor.de

Sicherheits- und Warnhinweise

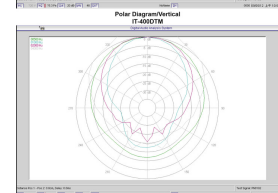
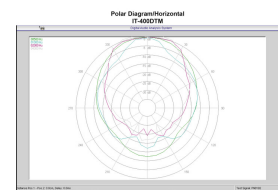
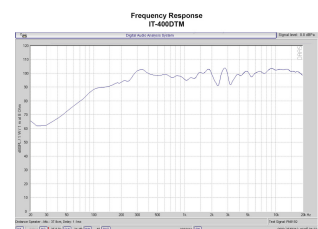
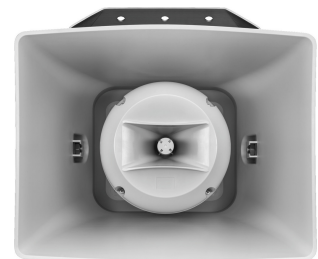
Verwenden Sie das Gerät nur im Innenbereich und schützen Sie es vor Tropf- und Spritzwasser, hoher Luftfeuchtigkeit und Hitze (zulässiger Einsatztemperaturbereich 0 - 40 °C).

Stellen Sie die Lautstärke der Lautsprecher nie sehr hoch ein. Hohe Lautstärken können auf Dauer das Gehör schädigen!

Soll das Gerät endgültig aus dem Betrieb genommen werden, übergeben Sie es zur umweltgerechten Entsorgung einem örtlichen Recyclingbetrieb.

Empfohlenes Zubehör

TPE-TG84	8-Port-Gigabit-Switch PoE/PoE+
POE-130MID	Midspan POE-Injector
ADP-DAI-1X0	Dante Avio Analog Input Adapter, Mono
ADP-DAI-2X0	Dante Avio Analog Input Adapter, Stereo
ADP-USB-2X2	Dante Avio USB Adapter, Input/Output
ADP-USBC-2X2	Dante Avio USB-C Adapter, Input/Output
DADC-144DT	Dante Streamer
BLOCK4	4-Kanal-Dante®-Audio-Switch
MIXX12-D	Audio-Digital-Mischpult mit Dante®-Interface
WDC-903M	Drahtlose Konferenzzentrale, 522-554 MHz, Dante
UR-2Q	4-Kanal Funkempfänger, Dante
ECM-300DT	Dante-Tischmikrofon 310mm PoE, Hypnieri
EAM-17DT	ELA-PTT-Tischmikrofon, PoE, integr. Dante Modul



IT-400DTM

Technische Daten:

EAN-Code	4007754417647
Nettogewicht	6,1 kg
Außenbereich	1
Wetterfest	1
Dante®	1
Smart Home Ready	1
App-Support	1
Aktiv/passiv	aktiv
Übertragungstechnik	Dante®
Ausgangsleistung, gesamt	30 W
Nennleistung	30 W
Belastbarkeit, gesamt	-
Nennbelastbarkeit	-
Impedanz	-
Frequenzbereich	100-20000 Hz
Klirrfaktor	-
Rauschabstand	-
Eingangssignal	Dante®
System	-
Breitbänder	-
Tieftöner	-
Mitteltöner	-
Hochtöner	-
Anzahl eingebauter LS-Chassis	2
Lautsprechergröße	-
Kennschalldruck	98 dB/W/m
Max. Nennschalldruck	113 dB
Abstrahlwinkel	H100°/V60°
Abstrahlwinkel horizontal	100°
Abstrahlwinkel vertikal	60°
Ausstattung	2-Wege
Gehäusematerial	ABS
Farbe	Grau
Montagevorrichtung	Montagebügel aus Edelstahl
Ballwurfsicher	-
Schutzart	IP66
Zul. Einsatztemperatur	-20 °C bis +50 °C
Stromversorgung	PoE
Abmessungen	420 x 335 x 400 mm
Breite	420 mm
Höhe	335 mm
Tiefe	400 mm
Gewicht	6,1 kg
Eingänge	1 x RJ45
Ausgänge	-
Ersatzschwingspule	-
Sonstiges	wetterfest
Zubehör	-
Verpackungsmaße (B x H x L)	0,36 x 0,46 x 0,44 m
Bruttogewicht	7,45 kg
Nettogewicht	6,1 kg

Artikel Informationen

Neu	
Bruttogewicht	7.450 kg
VRG/VEG	VRG-2.5