

IT-40

Bestellnummer: 161360

Bruttopreis (EVP): CHF **149.00****Druckkammerlautsprecher, wetterfest**

Wetterfester Druckkammerlautsprecher

- 100-V-Übertragungstechnik
- Wetterfest und IP66-geprüft
- Geschützt gegen starkes Strahlwasser
- Universell einsetzbar für den Innen- und Außenbereich
- Stabiles Kunststoffgehäuse
- Edelstahl-Montagebügel und -Schrauben
- 5-stufiger Leistungsumschalter

Herstellerinformation

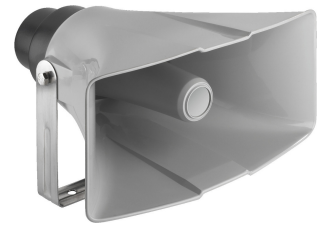
MONACOR INTERNATIONAL GmbH & Co. KG

Konsul-Smidt-Str. 68

28217 Bremen

Deutschland

info@monacor.de

**Empfohlenes Zubehör**

GM-7150/WS

GM-7150/SW

SPC-515/SW LS-Kabel 100m 2x1.5mm schwarz HIGHLY FLEXIBLE

IT-40/VC LS-Kabel 100m 2x1.5mm schwarz HIGHLY FLEXIBLE

JYSTY-2208 100V Signalkabel, 100m, 2x2x0,8

ITH-300 Masthalterung

IT-40

| Technische Daten: | |
|--------------------------------------|----------------------------|
| EAN-Code | 4007754154665 |
| Nettogewicht | 3,66 kg |
| Außenbereich | 1 |
| Wetterfest | 1 |
| 100 V | 1 |
| Aktiv/passiv | passiv |
| Übertragungstechnik | 100 V |
| Ausgangsleistung, gesamt | - |
| Nennleistung | - |
| Belastbarkeit, gesamt | 40 W |
| Nennbelastbarkeit | 40/30/20/10/5 W |
| Impedanz | - |
| Frequenzbereich | 180-7000 Hz |
| Klirrfaktor | - |
| Rauschabstand | - |
| Eingangssignal | - |
| System | - |
| Breitbänder | - |
| Tieftöner | - |
| Mitteltöner | - |
| Hochtöner | - |
| Anzahl eingebauter LS-Chassis | 1 |
| Lautsprechergröße | - |
| Kennschalldruck | 113 dB/W/m |
| Max. Nennschalldruck | - |
| Abstrahlwinkel | H100°/V45° |
| Abstrahlwinkel horizontal | 100° |
| Abstrahlwinkel vertikal | 45° |
| Ausstattung | Leistungsumschalter |
| Gehäusematerial | Kunststoff |
| Farbe | Grau |
| Montagevorrichtung | Montagebügel aus Edelstahl |
| Ballwurfsicher | - |
| Schutzart | IP66 |
| Zul. Einsatztemperatur | -20 °C bis +50 °C |
| Stromversorgung | - |
| Abmessungen | 400 x 200 x 420 mm |
| Breite | 400 mm |
| Höhe | 200 mm |
| Tiefe | 420 mm |
| Gewicht | 3,66 kg |
| Eingänge | Schraubklemmen |
| Ausgänge | - |
| Ersatzschwingspule | IT-40/VC |
| Sonstiges | wetterfest |
| Zubehör | - |
| Verpackungsmaße (B x H x L) | 0,22 x 0,48 x 0,42 m |
| Bruttogewicht | 5,32 kg |
| Nettogewicht | 3,66 kg |

| Artikel Informationen | |
|-----------------------|----------|
| Neu | |
| Bruttogewicht | 5.320 kg |
| VRG/VEG | VRG-2.5 |