

## IT-250TW

Bestellnummer: 163190

Bruttopreis (EVP): CHF **225.00**

### Wetterfester 2-Wege-Druckkammerlautsprecher (Musikhorn)

Die MONACOR-Musikhörner sind die topmoderne Lösung, um die Reichweite eines Druckkammerhorns bei deutlich erweitertem Frequenzumfang zu nutzen.

Die 2-Wege-Technik mit dynamischem Konus-Tiefmitteltöner und Horntweeter realisiert eine klangliche Qualitätssteigerung hin zur Übertragung des Grundtonbereiches von Stimmen und Instrumenten, die mit konventionellen Druckkammerhörnern nicht erreicht wird. Die Musikhörner sind immer dann eine perfekte Lösung, wenn optimales Stimmvolumen und/oder eine vollständiger wirkende Musikübertragung gefordert sind.

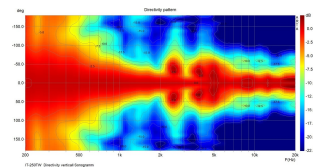
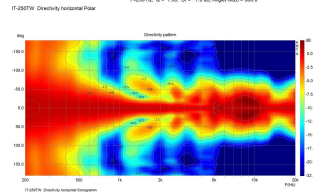
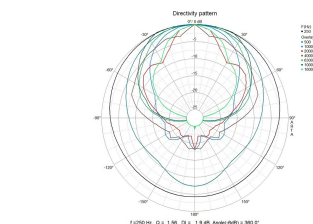
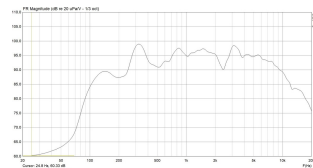
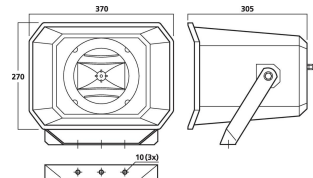
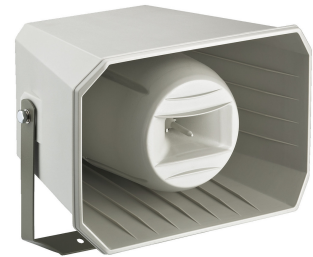
Wetterfester Druckkammerlautsprecher (Musikhorn) in 2-Wege-Technik

- 100-V-Übertragungstechnik oder 8-Ω-Betrieb
- IP66-zertifiziert
- Günstige Version eines leistungsstarken Musikhornes
- 16-cm-Tiefmitteltöner und 25-mm-Horn (1")
- ABS-Kunststoffgehäuse
- Montagebügel im Lieferumfang

Herstellerinformation  
 MONACOR INTERNATIONAL GmbH & Co. KG  
 Konsul-Smidt-Str. 68  
 28217 Bremen  
 Deutschland  
 info@monacor.de

#### Empfohlenes Zubehör

ITH-300	Masthalterung
GM-7150/WS	Masthalterung
GM-7150/SW	Masthalterung
SPC-515/SW	LS-Kabel 100m 2x1.5mm schwarz HIGHLY FLEXIBLE



## IT-250TW

### Technische Daten:

<b>EAN-Code</b>	4007754238952
<b>Nettogewicht</b>	4,58 kg
<b>Außenbereich</b>	1
<b>Wetterfest</b>	1
<b>100 V</b>	1
<b>Niederohm</b>	1
<b>Aktiv/passiv</b>	passiv
<b>Übertragungstechnik</b>	100 V
<b>Ausgangsleistung, gesamt</b>	-
<b>Nennleistung</b>	-
<b>Belastbarkeit, gesamt</b>	50 W
<b>Nennbelastbarkeit</b>	50/25/12,5/9/4,5/3,5 W (100 V) 50 W (8 Ω)
<b>Impedanz</b>	8 Ω
<b>Frequenzbereich</b>	150-15000 Hz
<b>Klirrfaktor</b>	-
<b>Rauschabstand</b>	-
<b>Eingangssignal</b>	-
<b>System</b>	-
<b>Breitbänder</b>	-
<b>Tieftöner</b>	-
<b>Mitteltöner</b>	-
<b>Hochtöner</b>	-
<b>Anzahl eingebauter LS-Chassis</b>	2
<b>Lautsprechergröße</b>	-
<b>Kennschalldruck</b>	97 dB/W/m
<b>Max. Nennschalldruck</b>	114 dB
<b>Abstrahlwinkel</b>	H100°/V60°
<b>Abstrahlwinkel horizontal</b>	100°
<b>Abstrahlwinkel vertikal</b>	60°
<b>Ausstattung</b>	2-Wege
<b>Gehäusematerial</b>	ABS
<b>Farbe</b>	Hellgrau
<b>Montagevorrichtung</b>	Montagebügel
<b>Ballwurfsicher</b>	-
<b>Schutzart</b>	IP66
<b>Zul. Einsatztemperatur</b>	-20 °C bis +50 °C
<b>Stromversorgung</b>	-
<b>Abmessungen</b>	370 x 270 x 305 mm
<b>Breite</b>	370 mm
<b>Höhe</b>	270 mm
<b>Tiefe</b>	305 mm
<b>Gewicht</b>	4,1 kg
<b>Eingänge</b>	Schraubklemmen
<b>Ausgänge</b>	-
<b>Ersatzschwingspule</b>	-
<b>Sonstiges</b>	wetterfest
<b>Zubehör</b>	-
<b>Verpackungsmaße (B x H x L)</b>	0,28 x 0,345 x 0,38 m
<b>Bruttogewicht</b>	5,22 kg
<b>Nettogewicht</b>	4,58 kg

### Artikel Informationen

<b>Neu</b>	
<b>Bruttogewicht</b>	5.220 kg
<b>VRG/VEG</b>	VRG-2.5