

IT-20

Bestellnummer: 160660

Bruttopreis (EVP): CHF **75.00**

Druckkammerlautsprecher, wetterfest

Wetterfester Druckkammerlautsprecher

- 100-V-Übertragungstechnik
- Wetterfest und IP66-geprüft
- Geschützt gegen starkes Strahlwasser
- Universell einsetzbar für den Innen- und Außenbereich
- Stabiles Kunststoffgehäuse
- Edelstahl-Montagebügel und -Schrauben
- 4-stufiger Leistungsumschalter

Herstellerinformation
 MONACOR INTERNATIONAL GmbH & Co. KG
 Konsul-Smidt-Str. 68
 28217 Bremen
 Deutschland
 info@monacor.de

Empfohlenes Zubehör

GM-7150/WS

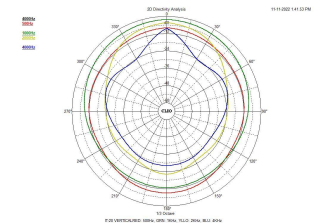
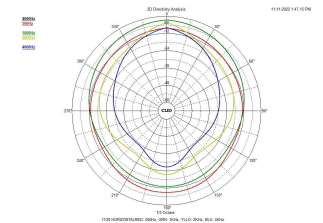
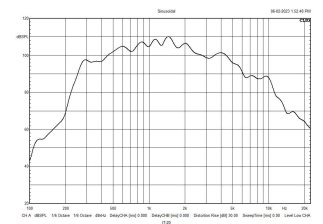
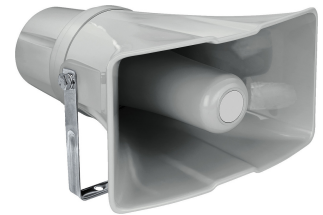
GM-7150/SW

IT-230/VC Ersatzschwingspule, IT-20, IT-30, IT-35, NR-35KS

SPC-515/SW LS-Kabel 100m 2x1.5mm schwarz HIGHLY FLEXIBLE

JYSTY-2208 100V Signalkabel, 100m, 2x2x0,8

ITH-300 Masthalterung



IT-20

Technische Daten:	
EAN-Code	4007754031195
Nettogewicht	1,8 kg
Außenbereich	1
Wetterfest	1
100 V	1
Aktiv/passiv	passiv
Übertragungstechnik	100 V
Ausgangsleistung, gesamt	-
Nennleistung	-
Belastbarkeit, gesamt	15 W
Nennbelastbarkeit	15/10/5/2,5 W
Impedanz	-
Frequenzbereich	275-7000 Hz
Klirrfaktor	-
Rauschabstand	-
Eingangssignal	-
System	-
Breitbänder	-
Tieftöner	-
Mitteltöner	-
Hochtöner	-
Anzahl eingebauter LS-Chassis	1
Lautsprechergröße	-
Kennschalldruck	106 dB/W/m
Max. Nennschalldruck	-
Abstrahlwinkel	H100°/V50°
Abstrahlwinkel horizontal	100°
Abstrahlwinkel vertikal	50°
Ausstattung	Leistungsumschalter
Gehäusematerial	Kunststoff
Farbe	Grau
Montagevorrichtung	Montagebügel in Edelstahl
Ballwurfsicher	-
Schutzart	IP66
Zul. Einsatztemperatur	-20 °C bis +50 °C
Stromversorgung	-
Abmessungen	250 x 145 x 300 mm
Breite	250 mm
Höhe	145 mm
Tiefe	300 mm
Gewicht	1,88 kg
Eingänge	Schraubklemmen
Ausgänge	-
Ersatzschwingspule	IT-230/VC
Sonstiges	wetterfest
Zubehör	-
Verpackungsmaße (B x H x L)	0,265 x 0,325 x 0,165 m
Bruttogewicht	2,3 kg
Nettogewicht	1,8 kg

Artikel Informationen	
Neu	
Bruttogewicht	2.300 kg
VRG/VEG	VRG-2.5