

ESP-32/WS

Bestellnummer: 161680

Bruttopreis (EVP): CHF **175.00**

ELA-Hi-Fi-Wand- und -Deckenlautsprecher

ELA-Hi-Fi-Wand- und -Deckenlautsprecher

- 100-V-Übertragungstechnik
- 2-Wege-Ausführung mit schwenkbarem Kalottenhoctöner
- Kunststoffgehäuse mit Metallschutzgitter
- Kunststoffmaterial aus ABS und selbstverlöschend nach UL94V0
- Besonders gute klangliche Eigenschaften
- Für Wand-/Deckenstärken 8-35 mm

Herstellerinformation
 MONACOR INTERNATIONAL GmbH & Co. KG
 Konsul-Smidt-Str. 68
 28217 Bremen
 Deutschland
 info@monacor.de

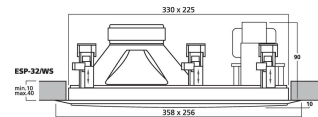
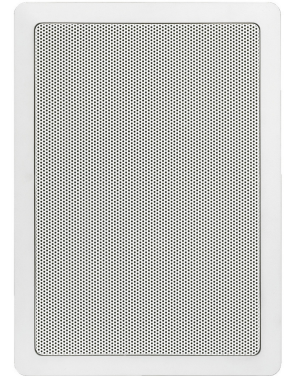
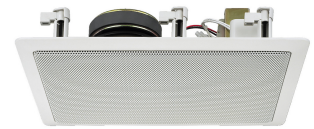
Empfohlenes Zubehör

GM-7150/WS

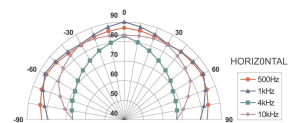
GM-7150/SW

SPC-515/WS LS-Kabel 100m 2x1.5mm weiss HIGHLY FLEXIBLE

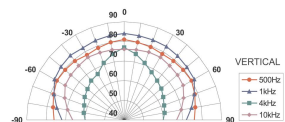
JYSTY-2208 100V Signalkabel, 100m, 2x2x0,8



ESP-32/WS



ESP-32/WS



ESP-32/WS

Technische Daten:	
EAN-Code	4007754176148
Nettogewicht	2,845 kg
Impedanz (Z)	-
Übertragungstechnik	100 V
Frequenzbereich	40-20000 Hz
Resonanzfrequenz (f_s)	-
Empf. Trennfreq. ($f_{max.}$) (12 dB/Okt.)	-
Nennbelastbarkeit (RMS)	30/15/7,5/4/2 W
Musikbelastbarkeit (MAX)	-
Kennschalldruck	89 dB/W/m
Max. Nennschalldruck	-
Maximale Spannung	-
Abstrahlwinkel horizontal	-
Abstrahlwinkel vertikal	-
Nachgiebigkeit (C_{ms})	-
Bewegte Masse (M_{ms})	-
Mechanische Güte (Q_{ms})	-
Elektrische Güte (Q_{es})	-
Gesamtgüte (Q_{ts})	-
Äquivalentvolumen (V_{as})	-
Gleichstromwiderst. (R_e)	-
Kraftfaktor ($B \times L$)	-
Schwingspulenind. (L_e)	-
Schwingspulendurchm.	-
Schwingspulenwick.-Höhe	-
Schwingspulenmaterial	-
Schwingspulenträger	-
Lineare Auslenkung (X_{MAX})	-
Eff. Membranfläche (S_d)	-
Austrittsöffnung	-
Magnetgewicht	-
Magnetdurchmesser	-
Einbauöffnung	330 x 225 mm
Einbautiefe	90 mm
Lochkreisdurchmesser	-
Lochabstand X	-
Lochabstand Y	-
Abmessungen	358 x 256 x 100 mm
Außendurchmesser	-
Breite	358 mm
Höhe	256 mm
Tiefe	100 mm
Farbe	Weiß
Schutzart	-
Zul. Einsatztemperatur	0-40 °C
Gewicht	2,8 kg
Verpackungseinheit	1
Lautsprechertyp	200er
Verpackungsmaße (B x H x L)	0,295 x 0,135 x 0,4 m
Bruttogewicht	3,27 kg
Nettogewicht	2,845 kg
100 V	1

ESP-32/WS

Artikel Informationen

Neu

Bruttogewicht	3.270 kg
---------------	----------

VRG/VEG	VRG-2.5
---------	---------

Alternativ-Artikel	ESP-30/WS
--------------------	-----------