

## ESP-232/WS

Bestellnummer: 162610

Bruttopreis (EVP): CHF **135.00**

### Wetterfeste 2-Wege-ELA-Wandlautsprecherbox, weiß

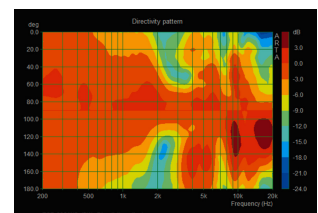
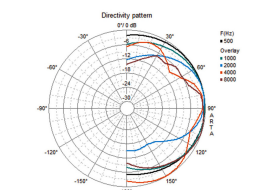
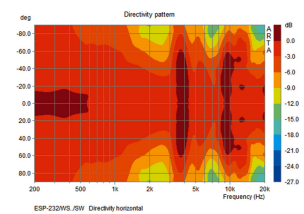
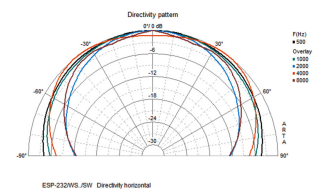
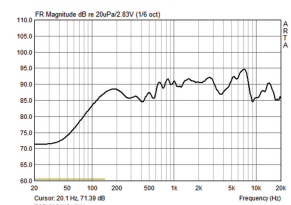
Wetterfeste 2-Wege-ELA-Wandlautsprecherbox

- 100-V-Beschallungsbox mit sehr gutem Klangbild
- 13-cm-Polypropylen-Tiefmitteltöner und Dome-Tweeter
- 4 Leistungsabgriffe
- Leistungsumschalter mit 8-Ω-Betriebsstellung
- Sehr guter Wirkungsgrad für einen so kompakten Lautsprecher
- Erhältlich in schwarzem (SW) oder weißem (WS) Kunststoff mit entsprechend lackiertem Aluminiumgitter, modernes Design
- Passende Metall-Wandhalterungen werden mitgeliefert

Herstellerinformation  
 MONACOR INTERNATIONAL GmbH & Co. KG  
 Konsul-Smidt-Str. 68  
 28217 Bremen  
 Deutschland  
 info@monacor.de

### Empfohlenes Zubehör

GM-7150/WS	
GM-7150/SW	
SPC-515/SW	LS-Kabel 100m 2x1.5mm schwarz HIGHLY FLEXIBLE
JYSTY-2208	100V Signalkabel, 100m, 2x2x0,8
ITH-300	Masthalterung



## ESP-232/WS

### Technische Daten:

<b>EAN-Code</b>	4007754212945
<b>Nettogewicht</b>	2,44 kg
<b>Wetterfest</b>	1
<b>100 V</b>	1
<b>Niederohm</b>	1
<b>Aktiv/passiv</b>	passiv
<b>Übertragungstechnik</b>	100 V oder niederohmig
<b>Ausgangsleistung, gesamt</b>	-
<b>Nennleistung</b>	-
<b>Belastbarkeit, gesamt</b>	50 W
<b>Nennbelastbarkeit</b>	30/20/10/5 W (100 V)25 W (8 Ω)
<b>Impedanz</b>	8 Ω
<b>Frequenzbereich</b>	75-20000 Hz
<b>Klirrfaktor</b>	-
<b>Rauschabstand</b>	-
<b>Eingangssignal</b>	-
<b>System</b>	-
<b>Breitbänder</b>	-
<b>Tieftöner</b>	-
<b>Mitteltöner</b>	-
<b>Hochtöner</b>	-
<b>Anzahl eingebauter LS-Chassis</b>	2
<b>Lautsprechergröße</b>	13 cm (5")
<b>Kennschalldruck</b>	89 dB
<b>Max. Nennschalldruck</b>	-
<b>Abstrahlwinkel</b>	H120°/V100°
<b>Abstrahlwinkel horizontal</b>	120°
<b>Abstrahlwinkel vertikal</b>	100°
<b>Ausstattung</b>	-
<b>Gehäusematerial</b>	Kunststoff
<b>Farbe</b>	Weiß
<b>Montagevorrichtung</b>	Montagebügel
<b>Ballwurfsicher</b>	-
<b>Schutzart</b>	IP55
<b>Zul. Einsatztemperatur</b>	-20 °C bis +50 °C
<b>Stromversorgung</b>	-
<b>Abmessungen</b>	160 x 260 x 180 mm
<b>Breite</b>	160 mm
<b>Höhe</b>	260 mm
<b>Tiefe</b>	180 mm
<b>Gewicht</b>	2,3 kg
<b>Eingänge</b>	LS-Klemmterminal
<b>Ausgänge</b>	-
<b>Ersatzschwingspule</b>	-
<b>Sonstiges</b>	-
<b>Zubehör</b>	-
<b>Verpackungsmaße (B x H x L)</b>	0,205 x 0,19 x 0,3 m
<b>Bruttogewicht</b>	2,8 kg
<b>Nettogewicht</b>	2,44 kg

### Artikel Informationen

Neu	
Bruttogewicht	2.800 kg
VRG/VEG	VRG-2.5