

EDL-250C/WS

Bestellnummer: 160110

 Bruttopreis (EVP): **auf Anfrage**
ELA-Deckenlautsprecher

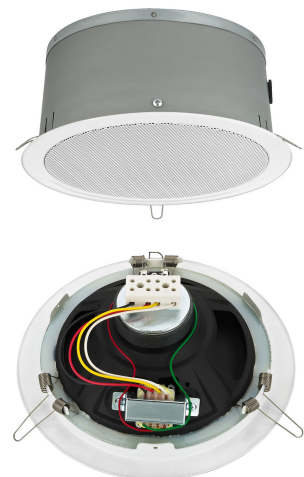
 ELA-Deckenlautsprecher
 mit EN-54-24-Zertifizierung.

- 100-V-Übertragungstechnik
- Breitbandlautsprecher mit sehr hohem Wirkungsgrad und hoher Maximallautstärke
- Metallgehäuse
- Feuertopf
- Schnellmontageeinrichtung
- 3 Leistungsanzapfungen über Druckklemmen
- Prüfung der Ballwurfsicherheit nach DIN 18 032, Teil 3

 Herstellerinformation
 MONACOR INTERNATIONAL GmbH & Co. KG
 Konsul-Smidt-Str. 68
 28217 Bremen
 Deutschland
 info@monacor.de

Empfohlenes Zubehör

GM-7150/WS	
GM-7150/SW	
SPC-515H/SW	Lautsprecherkabel, Halogenfrei, 2x1.5mm, 100m
JYSTY-2208	100V Signalkabel, 100m, 2x2x0,8



EDL-250C/WS

Technische Daten:

EAN-Code	4007754233360
Nettogewicht	1,81 kg
Impedanz (Z)	-
Übertragungstechnik	100 V
Frequenzbereich	70-19000 Hz
Resonanzfrequenz (f_s)	-
Empf. Trennfreq. (f_{max}) (12 dB/Okt.)	-
Nennbelastbarkeit (RMS)	6/3/1,5 W
Musikbelastbarkeit (MAX)	-
Kennschalldruck	98 dB (1 W/1 m) 81 dB (EN, 1 W/4 m)
Max. Nennschalldruck	106 dB (1 m) 90 dB (EN, 4 m)
Maximale Spannung	-
Abstrahlwinkel horizontal	180° (500 Hz) 180° (1 kHz) 90° (2 kHz) 49° (4 kHz)
Abstrahlwinkel vertikal	180° (500 Hz) 180° (1 kHz) 90° (2 kHz) 49° (4 kHz)
Nachgiebigkeit (C_{ms})	-
Bewegte Masse (M_{ms})	-
Mechanische Güte (Q_{ms})	-
Elektrische Güte (Q_{es})	-
Gesamtgüte (Q_{ts})	-
Äquivalentvolumen (V_{as})	-
Gleichstromwiderst. (R_e)	-
Kraftfaktor (BxL)	-
Schwingspulenind. (L_e)	-
Schwingspulendurchm.	-
Schwingspulenwick.-Höhe	-
Schwingspulenmaterial	-
Schwingspulenträger	-
Lineare Auslenkung (X_{MAX})	-
Eff. Membranfläche (S_d)	-
Austrittsöffnung	-
Magnetgewicht	-
Magnetdurchmesser	-
Einbauöffnung	Ø 230 mm
Einbautiefe	110 mm
Lochkreisdurchmesser	-
Lochabstand X	-
Lochabstand Y	-
Abmessungen	Ø 252 mm x 110 mm
Außendurchmesser	Ø 252 mm
Breite	Ø 252 mm
Höhe	Ø 252 mm
Tiefe	110 mm
Farbe	Weiß
Schutzart	-
Zul. Einsatztemperatur	0-40 °C
Gewicht	1,8 kg
Verpackungseinheit	1
Lautsprechertyp	200
Verpackungsmaße (B x H x L)	0,28 x 0,13 x 0,28 m
Bruttogewicht	2,005 kg
Nettogewicht	1,81 kg
100 V	1
EN-54-Zertifizierung	1
Ballwurfsicher	1

EDL-250C/WS**Artikel Informationen**

Neu

Bruttogewicht 2.005 kg

VRG/VEG VRG-2.5
