

**EDL-116TW**

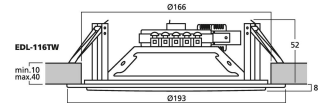
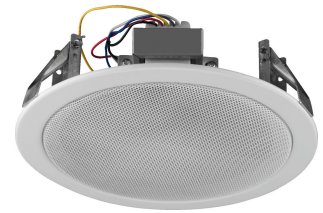
Bestellnummer: 163840

 Bruttopreis (EVP): CHF **65.00**
**ELA-Deckenlautsprecher, 100 V**

ELA-Deckenlautsprecher

- 100-V-Übertragungstechnik
- 2-Wege-Koaxiallautsprecher 15 cm (6")
- Metallgehäuse mit Abdeckung der Korböffnungen
- Leistungsabgriffe 10/6/3/1,5 W
- Schnellmontageeinrichtung mit Federklemmen
- Anschluss über Klemmterminal
- Für Deckenstärken 10-40 mm

Herstellerinformation  
 MONACOR INTERNATIONAL GmbH & Co. KG  
 Konsul-Smidt-Str. 68  
 28217 Bremen  
 Deutschland  
 info@monacor.de


**Empfohlenes Zubehör**

GM-7150/WS

GM-7150/SW

SPC-515/SW LS-Kabel 100m 2x1.5mm schwarz HIGHLY FLEXIBLE

SPC-515/WS LS-Kabel 100m 2x1.5mm weiss HIGHLY FLEXIBLE

SPC-525/SW LS-Kabel 100m 2x2.5mm schwarz HIGHLY FLEXIBLE

## EDL-116TW

### Technische Daten:

<b>EAN-Code</b>	4007754266436
<b>Nettogewicht</b>	0,821 kg
<b>Impedanz (Z)</b>	-
<b>Übertragungstechnik</b>	100 V
<b>Frequenzbereich</b>	90-20000 Hz
<b>Resonanzfrequenz (<math>f_s</math>)</b>	-
<b>Empf. Trennfreq. (<math>f_{max.}</math>) (12 dB/Okt.)</b>	-
<b>Nennbelastbarkeit (RMS)</b>	10/6/3/1,5 W
<b>Musikbelastbarkeit (MAX)</b>	-
<b>Kennschalldruck</b>	92 dB/W/m
<b>Max. Nennschalldruck</b>	102 dB
<b>Maximale Spannung</b>	-
<b>Abstrahlwinkel horizontal</b>	-
<b>Abstrahlwinkel vertikal</b>	-
<b>Nachgiebigkeit (<math>C_{ms}</math>)</b>	-
<b>Bewegte Masse (<math>M_{ms}</math>)</b>	-
<b>Mechanische Güte (<math>Q_{ms}</math>)</b>	-
<b>Elektrische Güte (<math>Q_{es}</math>)</b>	-
<b>Gesamtgüte (<math>Q_{ts}</math>)</b>	-
<b>Äquivalentvolumen (<math>V_{as}</math>)</b>	-
<b>Gleichstromwiderst. (<math>R_e</math>)</b>	-
<b>Kraftfaktor (<math>B \times L</math>)</b>	-
<b>Schwingspulenind. (<math>L_e</math>)</b>	-
<b>Schwingspulendurchm.</b>	-
<b>Schwingspulenwick.-Höhe</b>	-
<b>Schwingspulenmaterial</b>	-
<b>Schwingspulenträger</b>	-
<b>Lineare Auslenkung (<math>X_{MAX}</math>)</b>	-
<b>Eff. Membranfläche (<math>S_d</math>)</b>	-
<b>Austrittsöffnung</b>	-
<b>Magnetgewicht</b>	-
<b>Magnetdurchmesser</b>	-
<b>Einbauöffnung</b>	Ø 166 mm
<b>Einbautiefe</b>	55 mm
<b>Lochkreisdurchmesser</b>	-
<b>Lochabstand X</b>	-
<b>Lochabstand Y</b>	-
<b>Abmessungen</b>	Ø 195 mm x 55 mm
<b>Außendurchmesser</b>	Ø 195 mm
<b>Breite</b>	Ø 195 mm
<b>Höhe</b>	Ø 195 mm
<b>Tiefe</b>	55 mm
<b>Farbe</b>	Weiß
<b>Schutzart</b>	-
<b>Zul. Einsatztemperatur</b>	0-40 °C
<b>Gewicht</b>	0,82 kg
<b>Verpackungseinheit</b>	1
<b>Lautsprechertyp</b>	150
<b>Verpackungsmaße (B x H x L)</b>	0,215 x 0,07 x 0,215 m
<b>Bruttogewicht</b>	0,918 kg
<b>Nettogewicht</b>	0,821 kg
<b>100 V</b>	1

### Artikel Informationen

<b>Neu</b>	
<b>Bruttogewicht</b>	0.850 kg
<b>VRG/VEG</b>	VRG-2.5