

DRIVE-10A

Bestellnummer: 1000193

Bruttopreis (EVP): CHF **599.00**

Aktive Profi-DSP-Lautsprecherbox mit 2-Kanal-Verstärker, 200 W

Mit der DRIVE-Serie

erhalten sie variabel einsetzbare, einfach zu bedienende und robuste PA-Lautsprecher mit modernster DSP-gesteuerter Verstärkertechnologie. Mit den wählbaren 3 Presets steht für jeden Einsatzzweck die passende klangliche Abstimmung zur Verfügung. Die hochwertigen Gehäuse aus Birkensterrholz haben die für den täglichen Einsatz notwendige Robustheit und sind durch die Anordnung der Tragegriffe sehr gut handhabbar.

Aktive Profi-DSP-Lautsprecherbox mit 2-Kanal-Verstärker, 200 W

- Kompaktes 10/2 Fullrange-System mit Gehäuse aus Birkensterrholz
- DSP-gesteuerter 2-Kanal-Verstärker (Tiefton Class D, Hochton Class A/B)
- 3 wählbare Presets

- FLAT (lineare Abstimmung)
- MUSIC (leicht angehobene Bässe und Höhen)
- LOW CUT (mit Hochpass für Einsatz mit zusätzlichem Subwoofer)

- 25-cm-Bass (10") und 25-mm-Hochtonhorn (1") um 90° drehbar
- Sehr gute Klangeigenschaften
- Hochwertige Verarbeitungs- und Lackqualität
- Multifunktionale Aufstell- und Installationsmöglichkeiten
- Hochtonhorn mit gleichmäßigem Bündelungsverhalten
- M8-Gewindeinsätze für fliegende Montage, Stativhülle
- Volume Control
- 2 x symmetrischer Line-In
- 2 x parallel Line-Out
- 1 x symmetrischer Mix-Out
- Power- und Clip-Anzeige

Herstellerinformation

MONACOR INTERNATIONAL GmbH & Co. KG
 Konsul-Smidt-Str. 68
 28217 Bremen
 Deutschland
 info@monacor.de

Sicherheits- und Warnhinweise

Das Gerät wird mit lebensgefährlicher Netzspannung versorgt. Nehmen Sie deshalb niemals selbst Eingriffe daran vor und stecken Sie nichts in die Lüftungsöffnungen. Es besteht die Gefahr eines elektrischen Schlags.

Nehmen Sie das Gerät nicht in Betrieb und ziehen Sie sofort den Netzstecker aus der Steckdose, wenn sichtbare Schäden am Gerät oder am Netzkabel vorhanden sind, wenn nach einem Sturz oder Ähnlichem der Verdacht auf einen Defekt besteht, wenn Funktionsstörungen auftreten. Geben Sie das Gerät in jedem Fall zur Reparatur in eine Fachwerkstatt.

Verwenden Sie das Gerät nur im Innenbereich und schützen Sie es vor Tropf- und Spritzwasser, hoher Luftfeuchtigkeit und Hitze (zulässiger Einsatztemperaturbereich 0 - 40 °C).

Stellen Sie die Lautstärke der Lautsprecher nie sehr hoch ein. Hohe Lautstärken können auf Dauer das Gehör schädigen!

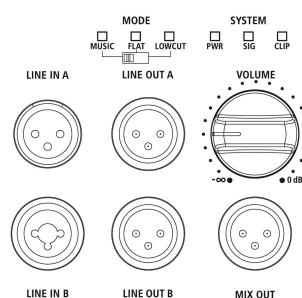
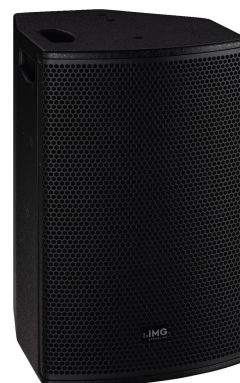
Ziehen Sie den Netzstecker nie am Kabel aus der Steckdose, fassen Sie immer am Stecker an.

Soll das Gerät endgültig aus dem Betrieb genommen werden, übergeben Sie es zur umweltgerechten Entsorgung einem örtlichen Recyclingbetrieb.

Empfohlenes Zubehör

FLS-190L

MECN-1000/SW	Line- und Mikrofon-Verlängerungskabel, 10m
PAST-164SET	Boxen-Stativ-Set Alu 140-200cm, D35mm 30kg
PAST-500/SW	Wandhalter



DRIVE-10A

Technische Daten:

EAN-Code	4007754276268
Nettogewicht	12,18 kg
Aktiv	1
DSP	1
Aktiv/passiv	aktiv
Übertragungstechnik	Kabel
Ausgangsleistung, gesamt	400 W
Nennleistung	DSP-geregelt 200 W (140 + 60)Tiefton 140 W Hochton 60 W
Belastbarkeit, gesamt	-
Nennbelastbarkeit	-
Impedanz	-
Frequenzbereich	55-20000 Hz
Klirrfaktor	-
Rauschabstand	-
Eingangssignal	790 mV/40 kΩ (Line, sym.)
System	10/2-Fullrange
Breitbänder	-
Tieftöner	25-cm-Bass (10")
Mitteltöner	-
Hochtöner	25-mm-Hochtonhorn (1")
Anzahl eingebauter LS-Chassis	2
Lautsprechergröße	25 cm (10")
Kennschalldruck	98 dB/W/m
Max. Nennschalldruck	123 dB
Abstrahlwinkel	H90°/V60°, Horn drehbar
Abstrahlwinkel horizontal	90°
Abstrahlwinkel vertikal	60°
Ausstattung	-
Gehäusematerial	Birkensperrholz
Farbe	Schwarz
Montagevorrichtung	M8-Gewindeinsätze, Stativhülse
Ballwurfsicher	-
Schutzart	-
Zul. Einsatztemperatur	0-40 °C
Stromversorgung	~ 230 V/50 Hz/350 VA
Abmessungen	320 x 530 x 350 mm
Breite	320 mm
Höhe	530 mm
Tiefe	350 mm
Gewicht	12,18 kg
Eingänge	1 x XLR/6,3-mm-Kombi: Line1 x XLR: Line
Ausgänge	2 x XLR par. Out1 x XLR Mix-Out
Ersatzschwingspule	-
Sonstiges	DSP-geregelter Limiter3 wählbare Presets
Zubehör	-
Verpackungsmaße (B x H x L)	0,42 x 0,63 x 0,45 m
Bruttogewicht	16,02 kg
Nettogewicht	12,18 kg

Artikel Informationen

Neu	
Bruttogewicht	16.200 kg
VRG/VEG	VRG-2.5