

ATT-350PEU

Bestellnummer: 171410

Bruttopreis (EVP): CHF **83.00**

ELA-Einbau-Lautstärksteller mit 24-V-Pflichtempfangsrelais, 50 W

ELA-Einbau-Lautstärksteller mit 24-V-Pflichtempfangsrelais

- Nennbelastbarkeit 50 W
- Abschwächung in 10 Stufen. Stufe 0 ist AUS
- Für 100-V-Übertragungstechnik
- Frontplatte und Knopf aus schneeweißem Kunststoff
- Unterputzmontage in gängigen 65er-Schalterdosen
- Aufputzmontage mit passendem, optional erhältlichem Gehäuse ATT-300
- Schraub-Steck-Anschluss

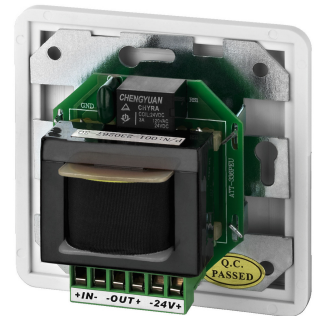
Herstellerinformation
 MONACOR INTERNATIONAL GmbH & Co. KG
 Konsul-Smidt-Str. 68
 28217 Bremen
 Deutschland
 info@monacor.de

Sicherheits- und Warnhinweise

Im Betrieb liegt berührungsgefährliche Spannung bis 100 V an den Anschlusskabeln an. Die Installation darf nur durch Fachpersonal erfolgen. Achten Sie auf die richtige Leistungsanpassung. Eine Überlastung führt zur Beschädigung der Verstärker-Endstufe und des Lautstärkstellers!

Verwenden Sie das Gerät nur im Innenbereich und schützen Sie es vor Tropf- und Spritzwasser, hoher Luftfeuchtigkeit und Hitze (zulässiger Einsatztemperaturbereich 0 - 40 °C).

Soll das Gerät endgültig aus dem Betrieb genommen werden, übergeben Sie es zur umweltgerechten Entsorgung einem örtlichen Recyclingbetrieb.



Empfohlenes Zubehör

ATT-300	Aufputz AP-Gehäuse 83x83x51mm
SPC-515/SW	LS-Kabel 100m 2x1.5mm schwarz HIGHLY FLEXIBLE
SPC-515/WS	LS-Kabel 100m 2x1.5mm weiss HIGHLY FLEXIBLE
SPC-515CA	LS-Kabel 100m 2x1.5mm schwarz ECONOMY QUALITY
SPC-525/SW	LS-Kabel 100m 2x2.5mm schwarz HIGHLY FLEXIBLE
SPC-525CA	LS-Kabel 100m 2x2.5mm schwarz ECONOMY QUALITY
ZNK2/9	LS-Kabel 100m 2x2.5mm schwarz ECONOMY QUALITY
ZNK2/65FRNC	LS-Kabel 100m 2x2.5mm schwarz ECONOMY QUALITY
ZNKCT7662700	LS-Kabel 100m 2x2.5mm schwarz ECONOMY QUALITY

Technische Daten:

EAN-Code	4007754179880
Nettogewicht	0,233 kg
Art	ELA-Einbau-Lautstärksteller
Frequenzbereich	50-18000 Hz
Nennbelastbarkeit	50 W
Pflichtempfang	ja
Abmessungen	80 x 80 x 67 mm
Einbautiefe	45 mm
Gewicht	233 g
Aufputzgehäuse	ATT-300

Artikel Informationen

Neu	
Bruttogewicht	0.273 kg
Alternativ-Artikel	GM-7150/WS