

**ATT-324PEU**

Bestellnummer: 171390

 Bruttopreis (EVP): CHF **69.00**
**ELA-Einbau-Lautstärksteller mit 24-V-Pflichtempfangsrelais, 24 W**

ELA-Einbau-Lautstärksteller mit 24-V-Pflichtempfangsrelais

- Nennbelastbarkeit 24 W
- Abschwächung in 10 Stufen. Stufe 0 ist AUS
- Für 100-V-Übertragungstechnik
- Frontplatte und Knopf aus schneeweißem Kunststoff
- Unterputzmontage in gängigen 65er-Schalterdosen
- Aufputzmontage mit passendem, optional erhältlichem Gehäuse ATT-300
- Schraub-Steck-Anschluss

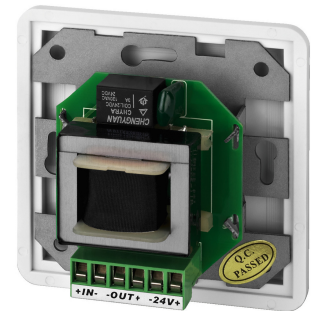
Herstellerinformation  
 MONACOR INTERNATIONAL GmbH & Co. KG  
 Konsul-Smidt-Str. 68  
 28217 Bremen  
 Deutschland  
 info@monacor.de

**Sicherheits- und Warnhinweise**

Im Betrieb liegt berührungsgefährliche Spannung bis 100 V an den Anschlusskabeln an. Die Installation darf nur durch Fachpersonal erfolgen. Achten Sie auf die richtige Leistungsanpassung. Eine Überlastung führt zur Beschädigung der Verstärker-Endstufe und des Lautstärkstellers!

Verwenden Sie das Gerät nur im Innenbereich und schützen Sie es vor Tropf- und Spritzwasser, hoher Luftfeuchtigkeit und Hitze (zulässiger Einsatztemperaturbereich 0 - 40 °C).

Soll das Gerät endgültig aus dem Betrieb genommen werden, übergeben Sie es zur umweltgerechten Entsorgung einem örtlichen Recyclingbetrieb.


**Empfohlenes Zubehör**

ATT-300	Aufputz AP-Gehäuse 83x83x51mm
ATT-300C	Unterputz UP-Gehäuse 91x 91x52mm
SPC-515/SW	LS-Kabel 100m 2x1.5mm schwarz HIGHLY FLEXIBLE
SPC-515/WS	LS-Kabel 100m 2x1.5mm weiss HIGHLY FLEXIBLE
SPC-515CA	LS-Kabel 100m 2x1.5mm schwarz ECONOMY QUALITY
SPC-525/SW	LS-Kabel 100m 2x2.5mm schwarz HIGHLY FLEXIBLE
SPC-525CA	LS-Kabel 100m 2x2.5mm schwarz ECONOMY QUALITY
ZNK2/9	Lautsprecherkabel 2x2,5 mm <sup>2</sup> , Ges.durchm.8mm
ZNK2/65FRNC	Lautsprecherkabel 2x1.5mm <sup>2</sup> , 100 Volt, Meterware
ZNKCT7662700	Lautsprecherkabel 2x2.5mm <sup>2</sup> , d:8mm halogenfrei

**Technische Daten:**

<b>EAN-Code</b>	4007754179859
<b>Nettogewicht</b>	0,175 kg
<b>Art</b>	ELA-Einbau-Lautstärksteller
<b>Frequenzbereich</b>	50-18000 Hz
<b>Nennbelastbarkeit</b>	24 W
<b>Pflichtempfang</b>	ja
<b>Abmessungen</b>	80 x 80 x 67 mm
<b>Einbautiefe</b>	45 mm
<b>Gewicht</b>	175 g
<b>Aufputzgehäuse</b>	ATT-300

**Artikel Informationen**

Neu	
Bruttogewicht	0.214 kg
Alternativ-Artikel	GM-7150/WS